

PORTER À CONNAISSANCE

Mouvements différentiels de terrain liés au phénomène de retrait-gonflement des sols argileux

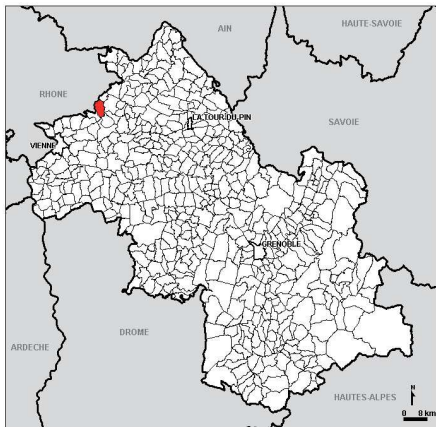
Département de l'Isère

commune : HEYRIEUX

Proposition de zonage réglementaire

établi le : Novembre 2011

échelle : 1/10 000



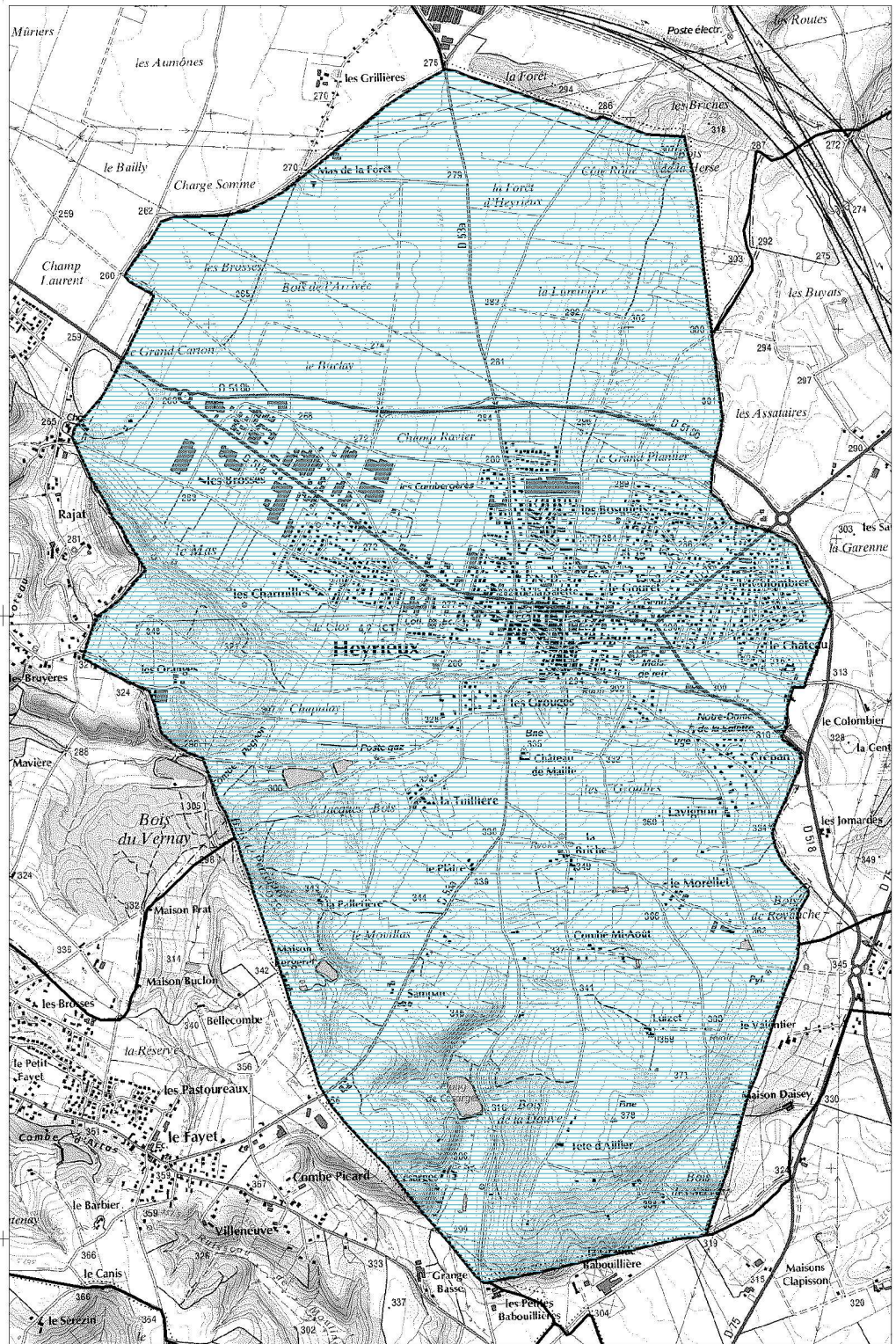
Légende :
 Zone faiblement à moyennement exposée (B2)



Sources des données
 Carte d'état : Rapport BRGM 99-07473-FR, Juillet 2009
 ©IGN/ED Topo 2009
 Fond cartographique numérique : Copyright Scan 25 IGN, 2007 et 2008



Réalisation BRGM



Vu pour être annexé
 à la délibération d'arrêt
 du projet de PLU
 en date du 22 novembre 2016.

Le Maire,
 Daniel ANGONIN

