

### Commune de Heyrieux

#### 4.2.b. Documents graphiques du règlement

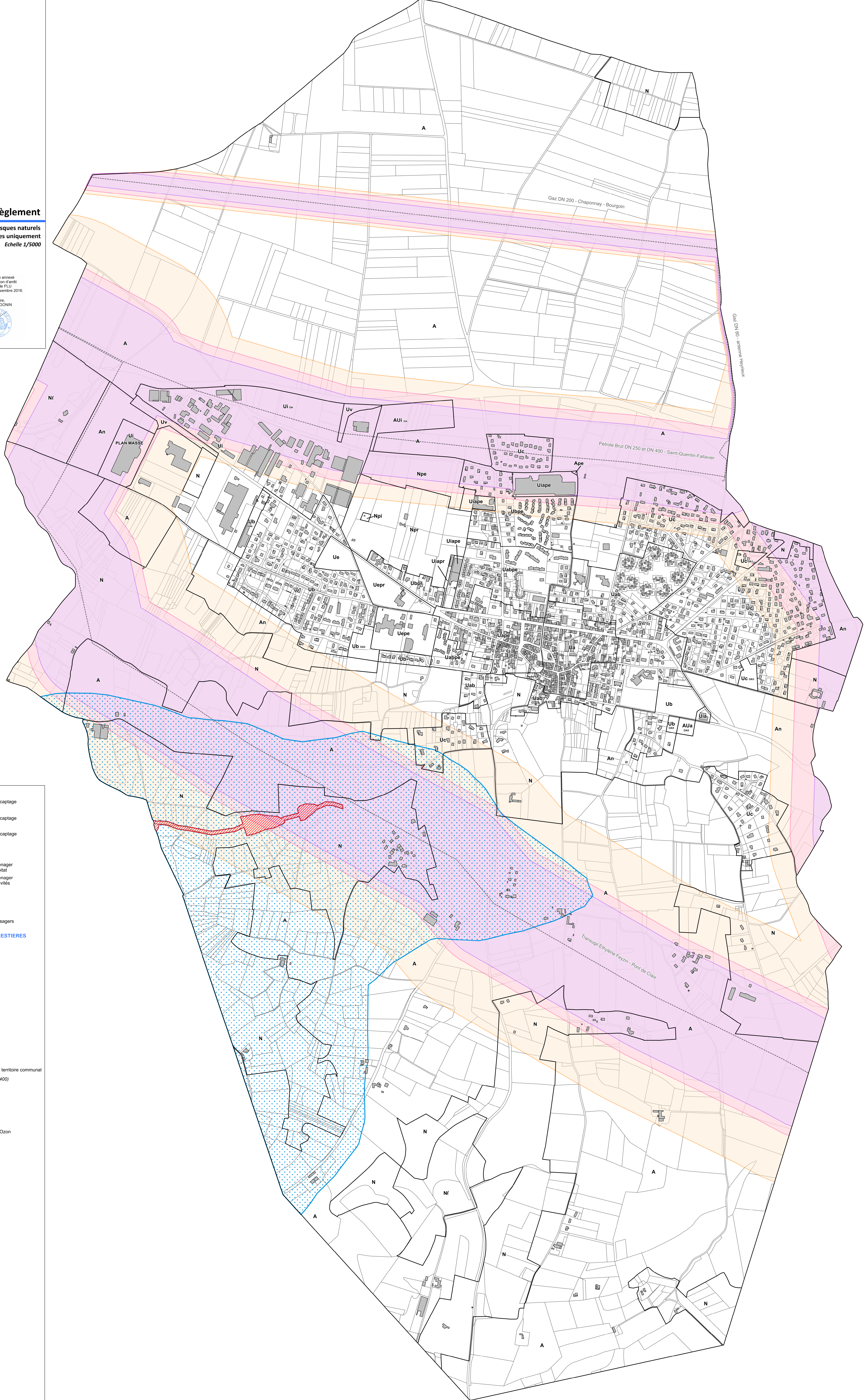
Zonage avec risques naturels et technologiques uniquement  
Echelle 1/5000

Vu pour être annexé à la délibération d'arrêt du projet de PLU en date du 22 novembre 2016.

Le Maire,  
Daniel ANGINNIN



HEYRIEUX



#### LES ZONES ET LES SECTEURS

— Limite de zone  
OA Secteur concerné par des Orientations d'Aménagement et de Programmation

pi Secteur de protection de captage (périmètre immédiat)  
pr Secteur de protection de captage (périmètre rapproché)  
pe Secteur de protection de captage (périmètre éloigné)

#### ZONES URBAINES

Ua Zone agglomérée dense  
Uab Zone d'extension très dense  
Ub Zone d'extension dense  
Uc Zone d'extension de faible densité  
Ue Zone d'équipements publics  
Ui Zone d'activités économiques  
Uia Zone d'activités économiques (gestion des activités existantes)  
Uv Voiries au sein des zones d'activités

#### ZONES A URBANISER

AUa Zone d'urbanisation à aménager à vocation principale d'habitat  
AUI Zone d'urbanisation à aménager à vocation principale d'activités

#### ZONES AGRICOLES

A Zone agricole  
An Zone agricole à enjeux paysagers

#### ZONES NATURELLES ET FORESTIERES

N Zone naturelle protégée  
Nc Zone naturelle de loisirs

#### SECTEUR DE RISQUES TECHNOLOGIQUES

Risques liés aux canalisations de transport de matières dangereuses

Zone effets létaux significatifs (ELS)  
Zone des premiers effets létaux (PEL)  
Zone des effets irréversibles (IRE)

----- Six canalisations de transport de matières dangereuses

Trois canalisations de gaz  
DN 80 antenne Heyrieux (ELS : 5 m, PEL : 10 m, IRE : 15 m),  
DN 200 Chaponney/Bourgoin (ELS : 35 m, PEL : 55 m, IRE : 70 m),  
DN 800 Canal de Jonage Tersanne (ELS : 285 m, PEL : 390 m, IRE : 480 m) - hors territoire communal  
Deux canalisations de pétrole brut Feyzin - Saint-Quentin-Fallavier (DN 250 et DN 400)  
ELS : 165 m, PEL : 195 m, IRE : 255 m  
Une canalisation Transugil Ethylène (T.U.E.) Feyzin - Pont-de-Claix - Jarrig  
ELS : 230 m, PEL : 270 m, IRE : 470 m

#### SECTEUR DE RISQUES NATURELS

Secteur de risques d'inondation de la vallée de l'Ozon  
Issus du Plan de Prévention des Risques Naturels prévisibles d'inondation de la vallée de l'Ozon

Secteur correspondant à la zone Rouge  
Secteur correspondant à la zone Blanche

Secteur de risques de retrait-gonflement des sols argileux

Mouvements différentiels de terrain liés au phénomène de retrait-gonflement des sols argileux  
Issus de la cartographie du BRGM - Novembre 2011

Br Zone faiblement à moyennement exposée

